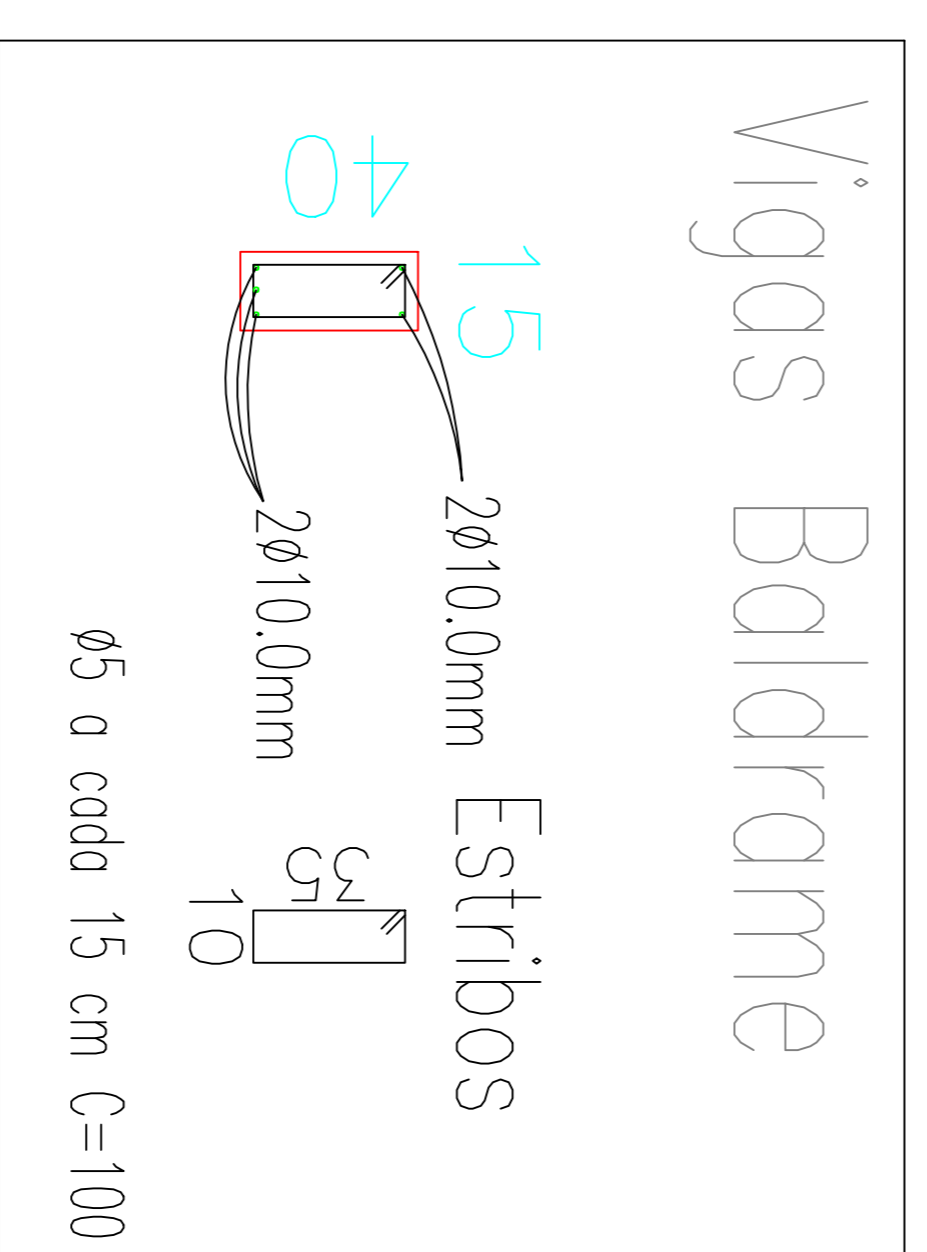
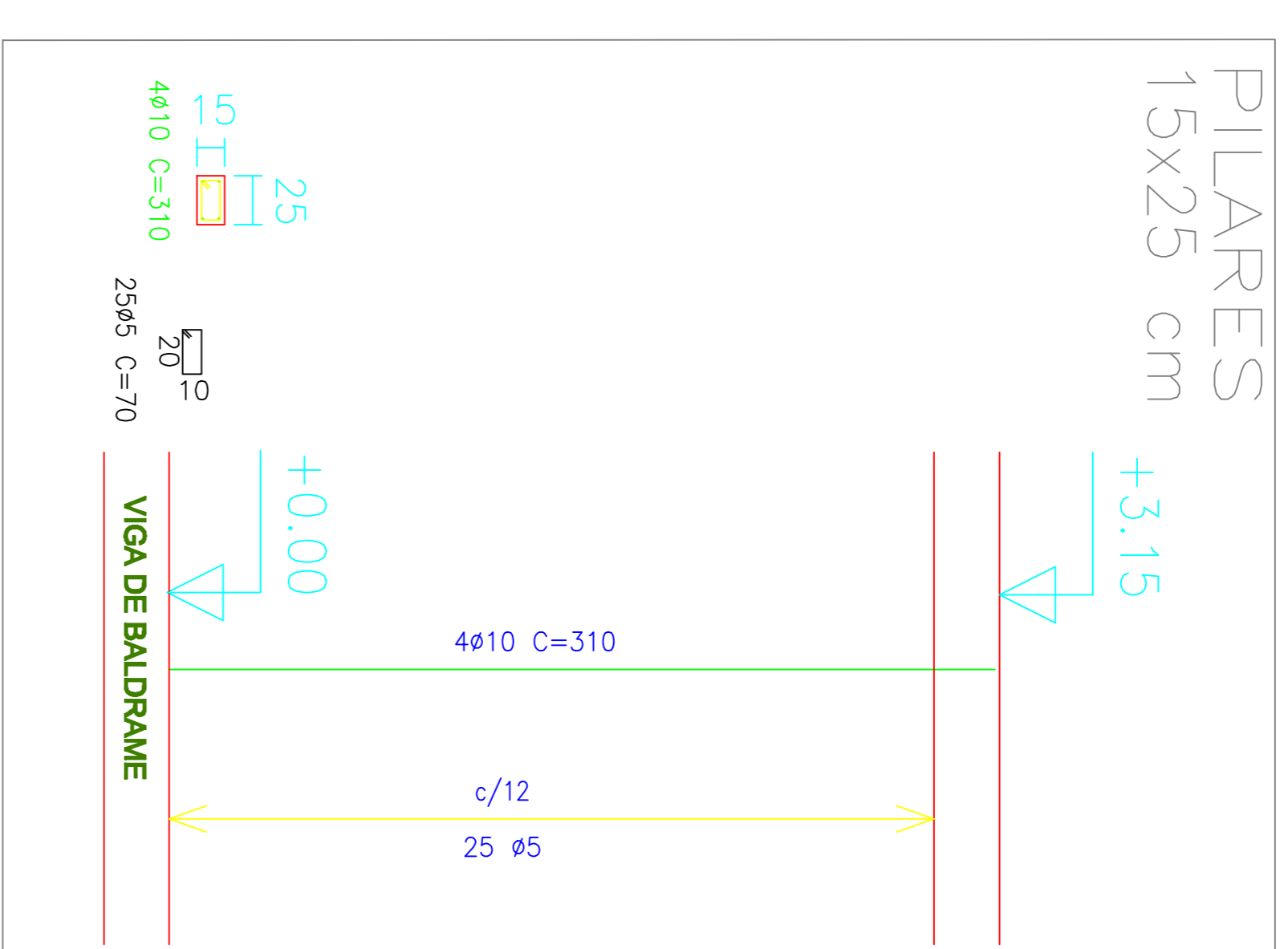


## PLANTA DE FOMAS- BALDRAME

ESCALA : 1/100

VIGAS DE BALDRAME A CONSTRUIR

PAREDES EXISTENTES



Prefeitura Municipal  
de Pontão

Av. Júlio de Malhões 1613 Centro

Pontão - RS

(54) 33081900

RESPONSÁVEL TÉCNICO P/PROJETO

Eng. Civil : Alexandre Mengazzo - CREA:RS/167278

CREA:RS/167278

OBRA REFORMA E AMPLIAÇÃO DA UBS- UNIDADE BÁSICA DE SAÚDE

ENDEREÇO Traveessa Joaquin Borges

PROJETO Pontão

ASSUNTO PLANTA DE FORMAS

ESTRUTURAL PILARES E VIGAS DE

BALDRAME

ESCALA 1:75 - A1

DATA ABRIL DE 2023

EST 02-4

DESENHO:

Arq. e Urbanista

ANGELA TREVIZAN

ÁREA

131,62m²

MUNICÍPIO

PONTÃO

Nº PRANCHA